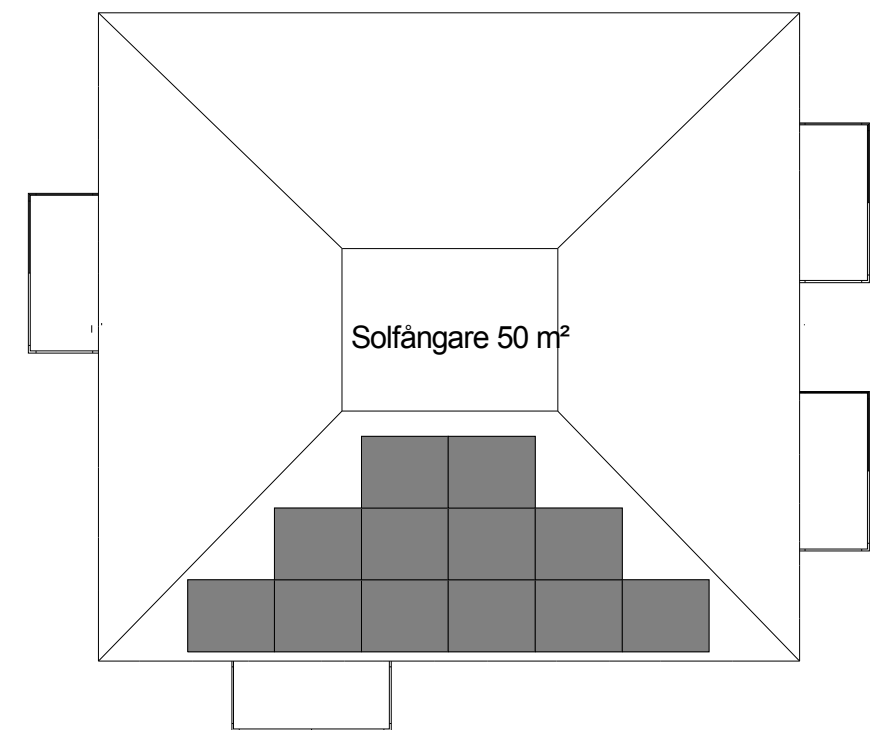


Rör tappvarmvatten-vvc  
4 schakt med 2 rör i varje.  
8 x 22 m =176 m





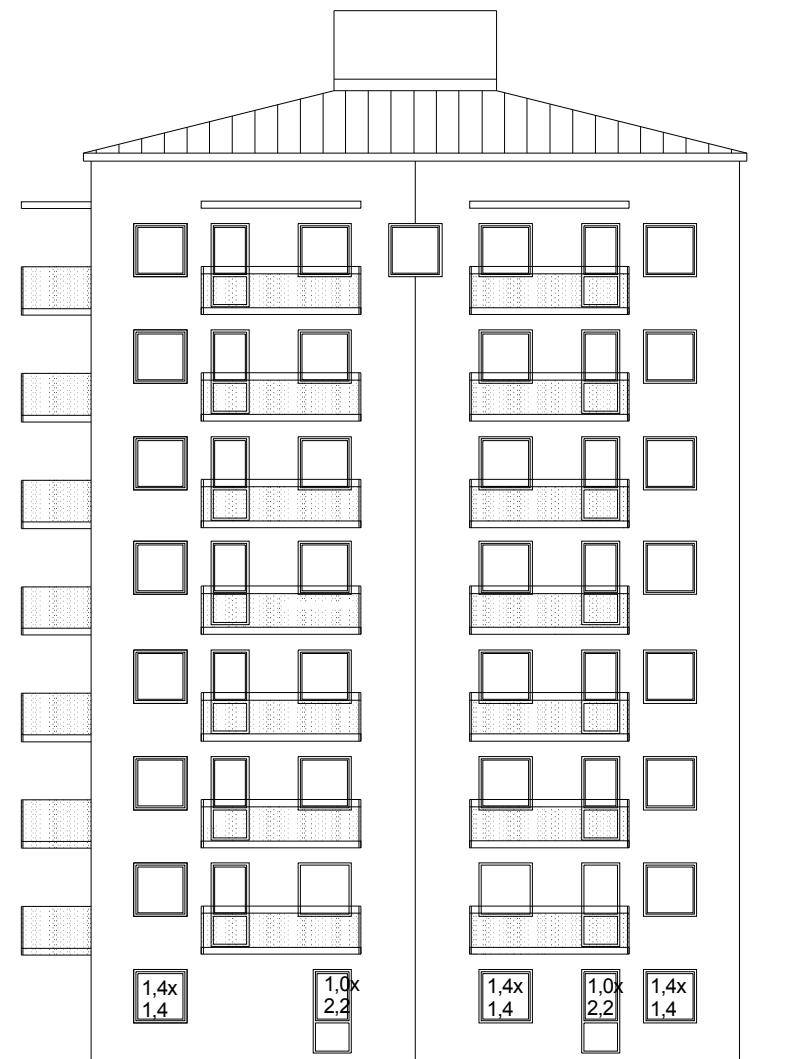


Fasad mot söder  
Balkonger 4,2 m x 7 = 29,4 m

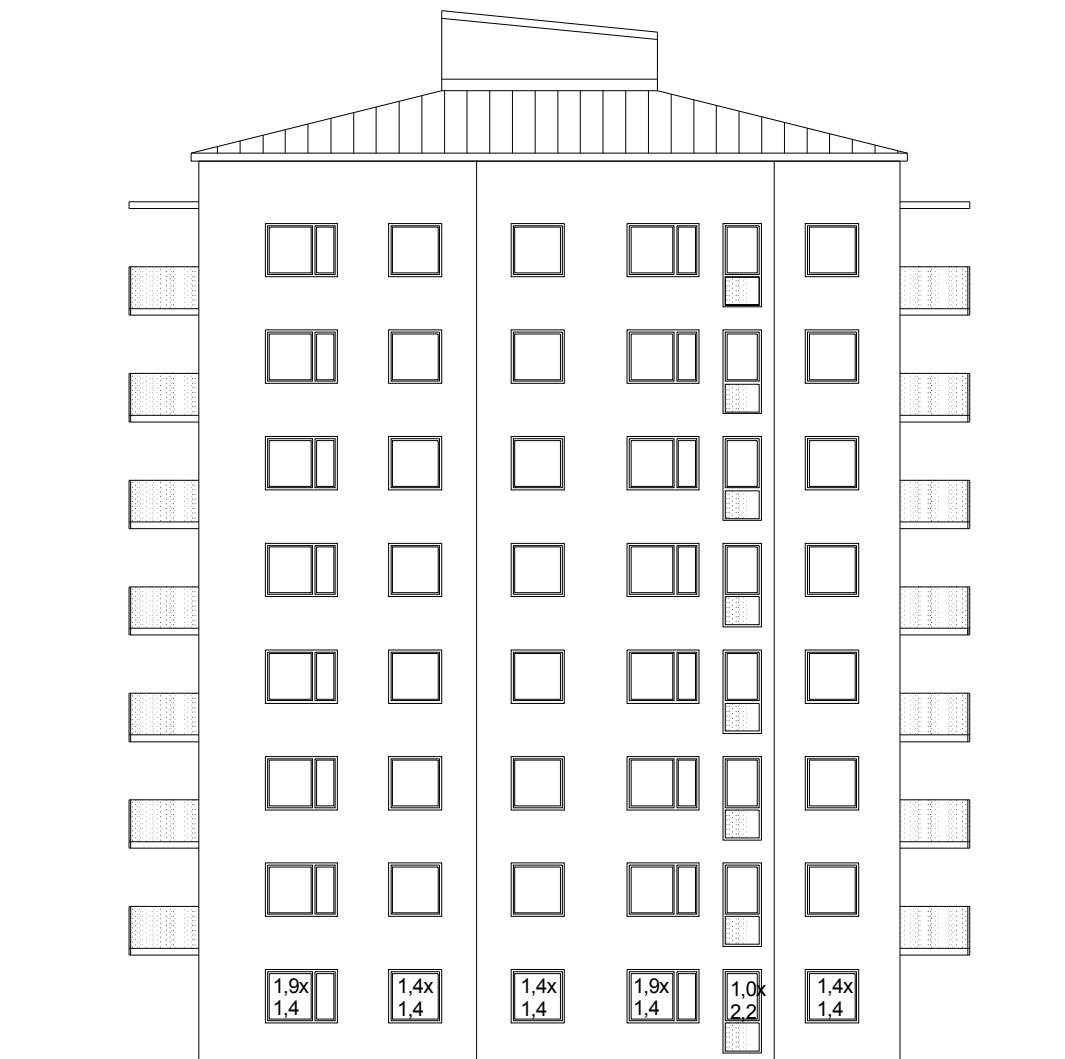


Fasad mot väster  
Balkonger 4,2 m x 7 = 29,4 m





Fasad mot öster  
Balkonger 4,2 m x 14 = 58,8 m



Fasad mot norr

